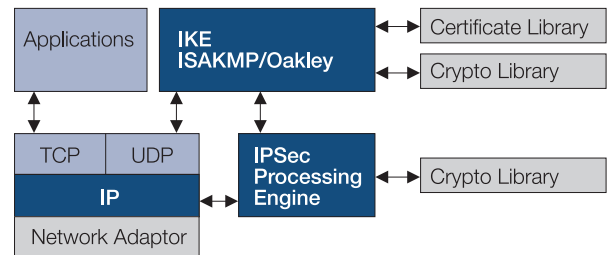




IPSEC STACK – TECHNOLOGY MADE IN GERMANY

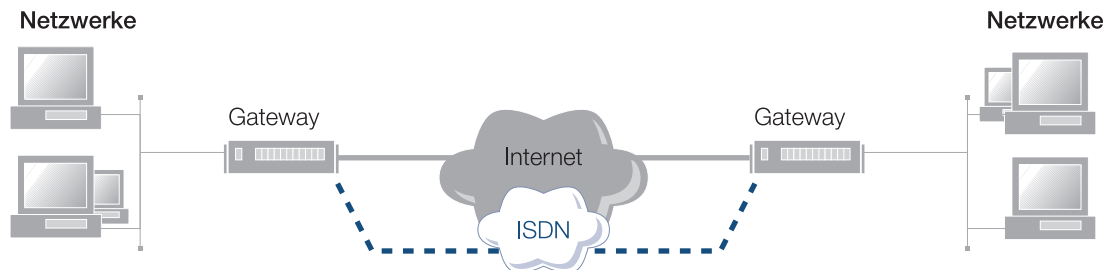
Enigmatec bietet seinen Kunden eine schnelle und kostengünstige Portierung sowie Integration nach Maß auf die jeweiligen Kundensysteme.



Enigmatec IPsec Stack Features auf einen Blick

- Hochportabel für unterschiedliche Betriebssysteme
- Schlank und hardwarenah in den Code integriert
- Leicht anpassbar auf diverse Prozessorplattformen
- Extrem schnell bei wenig Speicherbedarf
- Komplettlösung inklusive IKE mit Pre-shared-Key und Zertifikaten

ENIGMATEC DYNAMIC VPN



Austausch der dynamischen IP-Adressen über ISDN

Allgemeine Informationen

- Basierend auf den IETF Standards
- Einfache Portierung durch ANSI C Quellcode
- 1400 kByte Paketgröße „footprint“
- Variable Paketgrößen möglich
- XAUTH
- Config Mode
- Radius

Protokollunterstützung

- ESP, AH und IPcomp
- IKE ISAKMP/Oakley

Verschlüsselung

- AES, Blowfish, CAST, 3DES, DES
- SHA-1, MD5
- Perfect Forward Secrecy (PFS) mit Diffie-Hellman-Gruppen DH1-DH5

Schlüsselmanagement / IKE

- Preshared Secrets, X509 Zertifikate und Manuell IPsec
- AES, Blowfish, CAST, 3DES und DES
- SHA-1, MD5
- RSA, Diffie-Hellman-Gruppen DH1-DH5

Standardkonformes IPsec

- IPsec Standards RFC 2401 bis RFC 2412
- ISO X.509v3
- RSA PKCS 1/10/7/12
- NIST Digital Signature Standard (DDS) (FIPS PUB 186)
- NIST Data Encryption Standard (DES) (FIPS PUB 46-1)

Enigmatec Dynamic VPN Patent

Mit dem Dynamic VPN Verfahren können VPN-Verbindungen zwischen Netzwerken aufgebaut werden, die nur über einfache DSL-Verbindungen mit dynamischen IP-Adressen verfügen. Hierbei wird die Information, welche IP-Adresse die Gegenstelle erhalten hat, während des Verbindungsaufbaus über eine parallele ISDN-Verbindung übertragen. Eine Wakeup-Funktion ermöglicht sogar einen Betrieb ohne DSL-Flatrate. Für das Verfahren wurde am 2. April 2004 ein Europäisches Patent erteilt.

Der Wegfall der teuren statischen Adresse bei Enigmatec Dynamic VPN bringt immense Kostenvorteile gegenüber des kostenpflichtigen DynDNS-Dienstes, der zudem durch DoS-Attacken angreifbar ist.

Weitere Leistungen der Enigmatec GmbH

- Weiterentwicklung
- Individualentwicklung
- Schulung
- Installationsunterstützung
- Lokalisierung für Fremdmärkte